



HENSOLDT SkyLark-N

System ESM łączności morskiej

- wysokowydajny system elektronicznych środków wsparcia (ang. electronic support measures, ESM) komunikacji HF i V/UHF
- jednoczesne monitorowanie i namiar szerokopasmowy
- funkcje klasyfikacji, analizy i dekodowania sygnału
- chwilowa szerokość pasma 80 MHz
- idealny do instalacji na platformach morskich
- namiar interferometryczny

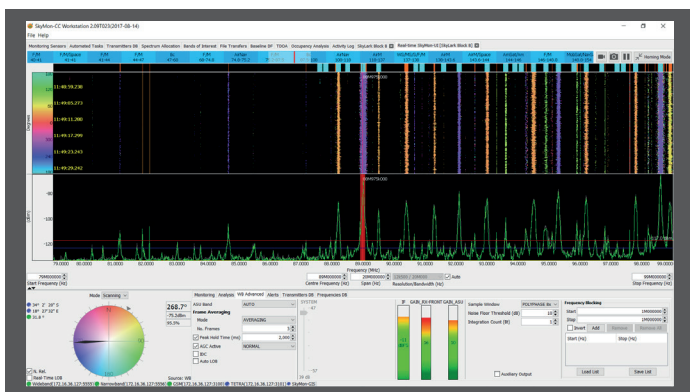


HENSOLDT SkyLark-N

System ESM łączności morskiej

Przegląd

System GEW® SkyLark-N ESM to wysokowydajny, najnowocześniejszy system nadzoru i monitorowania łączności do zastosowań morskich. Rdzeniem systemu jest GEW MRD7090CE DF, wyposażony w funkcje jednoczesnego namiaru szerokopasmowego i monitorowania, uzupełnione zaawansowaną klasyfikacją sygnału¹, analizą i możliwościami dekodowania danych. Łatwy w obsłudze system i intuicyjny interfejs użytkownika GEW® SkyMon prowadzą operatora przez operacje ESM, takie jak monitorowanie, śledzenie nadajników i analiza sygnału.



Aplikacje systemowe

System idealnie nadaje się do instalacji w marynarce wojennej. Konstrukcja jest wytrzymała i lekka, a zużycie energii niskie.

Instalacje na platformach morskich

- Zaprojektowany do zastosowań morskich, system SkyLark-N wykorzystuje kompaktową interferometryczną antenę namiarową i monitorującą, która zapewni możliwie najlepszy kompromis między rozmiarem, czułością i dokładnością. Antenę instaluje się w wolnej przestrzeni wysoko na maszcie jednostki.



MRA7037

Główne parametry

Zakres częstotliwości	Od 0,5 do 40 GHz (rozszerzenie zakresu częstotliwości poniżej 0,5 GHz dostępne na zamówienie)		
Dokładność przyrządów namiarowych	360°		
Zainstalowana dokładność namiaru w środowisku wolnym od odbić	Antena	HF 1 - 20 MHz	V/UHF 20 MHz - 3,6 GHz
Uwaga: Na dokładność namiaru ma wpływ instalacja platformy i obowiązkowa kalibracja	MRA7037	≤ 5 °RMS	≤ 2 °RMS
Chwilowa szerokość pasma	Do 80 MHz		
Efektywna szybkość skanowania namiaru	80 GHz/s		
Minimalny czas trwania sygnału	< 550 μs (GSM burst – Sync)		
Czułość odbiornika (10 dB SNR przy 12,5 kHz BW)	≤ -111 dBm		
Pobór mocy	< 1250 W		
Zasilanie	220 V AC		
Wymiary (system)	Stojak na sprzęt 19" x 800 mm (wysokość) z wyposażeniem		
Masa	120 kg (stojak na sprzęt systemu) 90 kg (antenę kompletną, bez okablowania)		

Cechy

- jednoczesny namiar i monitorowanie
- tryby automatycznego wykrywania o stałej częstotliwości
- zintegrowany GPS/GLONASS i kompas
- możliwość podłączenia do sieci w celu automatycznej lokalizacji nadajnika
- funkcje klasyfikacji sygnałów, analizy i dekodowania danych¹
- idealny do zastosowań marynarskich w środowiskach bezpieczeństwa i morskich
- wielopoziomowa funkcja BITE

¹ opcjonalnym pakietem do klasyfikacji sygnału i dekodowania danych GEW SAS2000



Zastrzega się możliwość wprowadzenia zmian bez uprzedzenia. © 2023 HENSOLDT AG. HENSOLDT, jego logo i nazwy produktów są zastrzeżonymi znakami towarowymi.

HENSOLDT AG
info@hensoldt.net
www.hensoldt.net

Detect and Protect.

Wszystkie prawa zastrzeżone. // 20230824 PL UL - Wydanie 1